

XEROX®

Technology | Document Management | Consulting Services

Xerox DocuShare CPX Enterprise Content i Process Manager

Integruje dokumenty, ludzi i procesy

Rozwiązania Enterprise Content Management (ECM) pomagają firmom uzyskać kontrolę nad informacjami poprzez automatyzację procesów, redukcję ilości kopii dokumentów oraz zapewnienie dostępu do właściwych danych przez upoważnione osoby. Szybszy dostęp do informacji krytycznych pozwala na podejmowanie lepszych decyzji.

Jednakże objęcie kontrolą szerokiego zakresu informacji elektronicznej i dokumentów papierowych to tylko jedna z dróg podnoszenia efektywności przedsiębiorstwa.

Osiągnięcie wysokiego poziomu reagowania na zmiany sytuacji wymaga od przedsiębiorstwa automatyzacji sposobu w jaki dokumenty krążą w organizacji, w jaki sposób oddziałują na siebie oraz jak są odbierane i modyfikowane przez pracowników oraz ich przełożonych odpowiedzialnych za procedury i procesy.

W codziennej komunikacji przekazujemy informacje napędzające i sterujące głównymi procesami przedsiębiorstwa, od faktur przez kontrakty, kończąc na raportach, wysyłając potwierdzenia za pomocą e-mail. Procesami, które decydują o codziennych rezultatach oraz efektywności działania. Automatyzując przepływ tych krytycznych dla działania przedsiębiorstwa informacji, z wyprzedzeniem tworzymy stabilną, bardziej przewidywalną oraz konkurencyjną organizację.

Jak zarządzać treścią w organizacji — sprostać wyzwaniu.

Xerox DocuShare CPX jest skalowanym systemem opartym na WWW oferującym bogaty zestaw narzędzi do zarządzania procesami w organizacji z minimalnym zaangażowaniem działów IT firmy. Xerox DocuShare CPX jako rozwiązanie nowej generacji pozwala osobom zarządzającym łatwo automatyzować zarządzanie oraz



przeglądanie informacji generowanych wewnątrz organizacji bądź też napływających do niej z zewnątrz. Automatyzacja ta tworzona jest w oparciu o intuicyjne generowane zasady dotyczące treści i zawartości dokumentu w miejsce czasochłonnego i pracochłonnego programowania i konfiguracji systemu z udziałem specjalistów IT. W takiej sytuacji DocuShare CPX daje możliwość wykorzystania siły napędowej organizacji jaką są dokumenty rozliczeniowe — faktury, kontrakty, zamówienia, zgłoszenia oraz formularze — w sposób bardziej efektywny oraz ze zdecydowanie większą elastycznością niż kiedykolwiek dotychczas.

Ponadto DocuShare CPX wspiera zarządzanie procesami rozliczeniowymi poprzez dostępność szerokiego zakresu interfejsów obsługujących skanowanie obrazów dokumentów. Pozwala to organizacjom na błyskawiczne wczytywanie informacji z dokumentów papierowych i wprowadzać je jako

istotny element automatycznego procesu przetwarzania i zarządzania procesem decyzyjnym. W ten sposób tworzone są kompletne schematy kontroli informacji niezależnie od miejsca i sposobu powstawania danych.

Ten zaawansowany system zarządzania treścią, obrazami oraz procesami pozwala kadry kierowniczej na łatwe stworzenie, połączenie dokumentów i procesów z nimi związanych w globalną strategię zarządzania treścią, informacją oraz procesami decyzyjnymi organizacji. DocuShare CPX wspiera automatyzację wielu z krytycznych obszarów zarządzania dokumentami (ECM), włączając w to skanowanie i pobieranie obrazów, zarządzanie dokumentem, współpraca między departamentami, automatyzację tworzenia treści, oraz zapewnienie zgodności z przepisami prawa w zakresie przechowywania, dostępu i usuwania informacji (RM—Record Management). Wszystko to tworzy nową elastyczność systemu ECM dla organizacji za atrakcyjną cenę.

Przyspiesz istotne procesy biznesowe bazujące na dokumentach

DocuShare CPX poszerza podstawową funkcjonalność technologii DocuShare o dostarczanie rozszerzonego zestawu zaawansowanych narzędzi umożliwiających organizacjom realizację błyskawicznej, bardziej efektywnej współpracy, zwiększonej efektywności oraz szerszego dostępu do kluczowych informacji z każdego miejsca w przedsiębiorstwie.

Podstawowa prezentacja dokumentów i zaawansowane zarządzanie treścią

DocuShare CPX oferuje podstawową prezentację dokumentów (Basic Content Services) wymagany dla zapewnienia pracownikom dostępu do informacji istotnych, podczas gdy zaawansowane funkcje zarządzania treścią (Enterprise Content Management) pozwalają zespołom angażować się w zarządzanie bardziej złożonymi procesami w miarę rosnących wymagań. Od pierwszego dnia użytkownika DocuShare CPX uwidacznia najwyższe standardy w obszarze BCS które zapewniają wyższą indywidualną wydajność każdego z użytkowników systemu.

- Funkcje biblioteki dokumentów, takie jak: kontrola wersji, kontrola zmian oraz obieg dokumentów umożliwiają łatwe zarządzanie dokumentami oraz intuicyjną, inicjowaną w ciągu kilku sekund współpracę.

DocuShare CPX w działaniu — Automatyzacja procesu rekrutacji

Menadżer może dopasować DocuShare CPX do drogi jaką przebywają dokumenty w firmie, umożliwiając tym samym usprawnienie zwykłych procesów. Doskonałym przykładem jest proces selekcji, akceptacji i wyboru złożonych ofert pracy.

DocuShare CPX może automatycznie:

- Wczytać ofertę pracy wraz z życiorysem ze stacji skanującej (np.: urządzenie MFP), serwera faksów lub skrzynki e-mail do właściwej kolekcji DocuShare, automatycznie wysłać potwierdzenie przyjęcia oferty do składającego, jak również dokonać rozpoznania tekstu (OCR) oferty w celu wyszukania i porównania kwalifikacji ze stawianymi wymaganiami
- Przekazać ofertę do właściwej osoby
- Rozesłać ofertę do innych departamentów do oceny, wyrażenia opinii i zatwierdzenia
- Stworzyć podsumowanie wielu ofert pod względem spełniania wymagań, doświadczenia zawodowego w postaci pojedynczego, automatycznie uaktualnianego raportu
- Umieścić zaakceptowane oferty wraz z życiorysem we właściwej kolekcji, jeżeli uzyskały aprobatę dla spotkania z kandydatem
- Przenieść odrzucone oferty do archiwum i automatycznie przesłać odpowiedź do osoby składającej

- Dostęp dla użytkowników korzystających ze standardowej przeglądarki WWW, przy zastosowaniu typowych w dniu dzisiejszym połączeń internetowych — bez konieczności stosowania specjalizowanego oprogramowania.
- Błyskawiczne wprowadzanie treści z wielu źródeł z wykorzystaniem Content Intake Managera wspiera przyjmowanie różnorodnych typów dokumentów oraz tworzenie zaawansowanych schematów obiegu.
- Wysoka wydajność wprowadzania obrazów zapewnia skanowanie w trybie wsadowym ponad 350 stron w ciągu minuty.
- Konta dostępu typu “Gość” i “Tylko do odczytu” wspierają publikację treści poprzez Web dla odbiorców zewnętrznych i wewnętrznych.
- Kontrolowana historia zdarzeń i raportowanie zapewnia zgodność procesów z obowiązującymi przepisami prawa i wewnętrznymi regulacjami dotyczącymi bezpieczeństwa dokumentów.
- Wysokowydajny, niezależny silnik indeksujący dane pozwala na szybkie wyszukanie i udostępnienie dokumentów.
- Nowy, instalowany na serwerze DocuShare moduł OCR konwertuje obrazy do postaci zaindeksowanych dokumentów, które mogą być natychmiast wyszukane i edytowane.
- Serwery połączone w federacji pozwalają na wyszukiwanie dokumentów w lokalizacjach rozproszonych oraz na tworzenie elastycznego skalowanego rozwiązania.
- Konwersja plików TIFF do formatu PDF lub Excel, oraz tworzonych przez MS Office do formatu PDF, XML, HTML pozwala na zachowanie treści w postaci najbardziej akceptowalnej.
- Jednolite zarządzanie informacją z wykorzystaniem Xerox DocuShare Records Manager łączy zarządzanie treścią (ECM) i zarządzanie informacją (RM) w pojedyncze łatwe do zarządzania środowisko pracy.



DocuShare CPX czyni współdzielenie dokumentów i codziennych informacji prostym, bardziej efektywnym i intuicyjnym, co pozwala organizacjom na ograniczenie lub wyeliminowanie kosztów pracy ludzkiej oraz kosztów zarządzania związanymi z dokumentami papierowymi. Świadomi użytkownicy mogą natychmiast wprowadzić treść różnorodnego typu do bezpiecznego, indeksowanego i przeszukiwalnego repozytorium; udostępnić dla innych; oraz efektywnie zarządzać informacją, podnosząc indywidualną produktywność i zwiększając efektywność całego przedsiębiorstwa.

Współpraca oparta na informacji

DocuShare CPX pozwala każdemu z użytkowników niezależnie od doświadczenia i poziomu wiedzy na łatwą współpracę nad treścią, w czasie gdy organizacja zabezpiecza i zachowuje te same dokumenty do późniejszego wykorzystania. Korzystając z DocuShare CPX, organizacje mogą łączyć informacje dotyczące zadań, ludzi i dokumenty źródłowe w scentralizowane środowisko, które ułatwia dostęp i pozwala skoncentrować się na głównych, istotnych dla organizacji procesach i aktywności. Ponadto DocuShare CPX uwalnia siłę tkwiącą we wspólnym tworzeniu i rozpowszechnianiu treści poprzez wykorzystanie blogów i mechanizmów znanych z Wikipedii. Narzędzia te korzystają z formuły WYSIWYG (otrzymasz to co widzisz), bez konieczności poznawania programowania i kodowania z użyciem technik HTML.

Skanowanie i przetwarzanie obrazów

DocuShare CPX oferuje możliwości skanowania znacząco ulepszone w stosunku do wersji poprzedniej. Wspiera różnorodne interfejsy skanowania, w tym skanowanie do e-mail oraz rozwiązania firm trzecich. Korzystając ze strony wiodącej, pracownicy mogą w łatwy sposób, szybko skanować wiele podobnych dokumentów bezpośrednio do wcześniej zdefiniowanej kolekcji, lub też wprowadzić nową wersję tego samego dokumentu. To pozwala aby dokument papierowy i elektroniczny był spójnie zarządzany z poziomu zunifikowanej konsoli systemu oraz natychmiast wykorzystany w działalności organizacji. Skanowanie realizowane jest w sposób całkowicie bezpieczny oraz zindywidualizowany; pracownicy samodzielnie kontrolują tworzenie, dystrybucję i unieważnianie stron wiodących dla poszczególnych klas dokumentów.

Automatyzacja procesów biznesowych

DocuShare CPX pozwala kierownikom zespołów tworzyć zasady zarządzania dokumentami, które determinują w jaki sposób informacja przepływa przez organizację. Dla przykładu zasady takie pozwalają automatycznie uruchomić serię zdefiniowanych działań w sytuacji gdy nowy dokument zostanie dodany lub też zostanie zmieniona treść dokumentu istniejącego w kolekcji.

Zasady te użyte łącznie z mechanizmami skanowania (strona wiodąca) i przetwarzania e-maili (Email Agent), pozwalają poszczególnym pracownikom dostarczać informacje w dowolny sposób oraz automatycznie uruchamiać skomplikowane akcje. Osoby uprawnione mogą tworzyć reguły eksportowania dokumentów poza DocuShare, tworzenia połączeń do zewnętrznych aplikacji lub procesów, w tym również zlokalizowanych poza siecią przedsiębiorstwa.

Wprowadzanie treści i rezultaty

Rozszerzona baza danych DocuShare CPX (XDB), poszerza tradycyjne zarządzanie dokumentami o możliwość pracy użytkowników z danymi w niej zawartymi za pośrednictwem typowych, znanych każdemu narzędzi biurowych, takich jak Microsoft Excel i ostatecznie wysyłać i pobierać dane poprzez te aplikacje. W odróżnieniu od innych narzędzi XML, XDB automatycznie tłumaczy dane do postaci uniwersalnej, niezależnej od aplikacji i formatu. Takie dynamiczne tłumaczenie XML w sposób znaczący ogranicza konieczność wstępnego rozpoznania struktury danych i ich porządkowania, co pozwala pracownikom dodawać, modyfikować i tworzyć raporty, zmieniać treść dokumentów bez konieczności modyfikacji schematu XML każdorazowo, gdy następuje zmiana w zakresie i jakości danych. Informacje przechowywane w XDB są teraz dostępne do umieszczania i przekształcania w dokumentach podsumowujących i streszczeniach. W tym samym czasie dokumenty źródłowe zarządzane są w oryginalnej formie i formacie wraz ze wszystkimi danymi, słowami kluczowymi i listą praw dostępu. Niezależnie czy jest to dokument tekstowy, prezentacja, lub kolumny danych z arkusza kalkulacyjnego, XDB konwertuje informacje w nim zawarte do postaci komponentu XLM do wielokrotnego użycia. Dla przykładu DocuShare CPX może pobrać stałe, powtarzalne informacje (data wygaśnięcia, ilość załączników, kwoty, itp.) z tysięcy kontraktów — niezależnie od różnego formatu tych dokumentów i układu tekstu — i stworzyć dokument podsumowujący. Wsparcie oferowane przez XDB czyni tworzenie takiego podsumowania wyjątkowo prostym dla doświadczonych użytkowników i kierowników projektów, tym samym skompilowane raporty i analizy dotyczące aktualnych kontraktów dostępne są od ręki

Rozpocznij zaawansowane zarządzanie treścią z DocuShare CPX

DocuShare CPX oferuje zaawansowane funkcje zarządzania informacją (ECM) niezbędne dla integracji, automatyzacji dokumentów oraz treści sformalizowanych i wykorzystania wyrafinowanych metod współpracy, zarządzania procesami dla poszczególnych zadań. Tworzy idealne środowisko dla wielu powtarzalnych procesów takich jak:

- Rozpatrywanie wniosków kredytowych
- Analiza i przygotowanie polis na życie
- Rozpatrywanie reklamacji
- Proces analizy i rekomendacji
- Rekrutacja i przyjęcie do pracy
- Formularze opieki zdrowotnej
- Arkusze ocen
- Wyniki ankiet i głosowań
- Zamówienia/kontrakty brokerskie
- Licencje i pozwolenia rządowe
- Ocena pracownika
- Podręczniki i przewodniki ISO
- Odnawianie kontraktów
- Zarządzanie płatnościami i należnościami
- I o wiele, wiele więcej ...

Regulacje prawne i kontrola zdarzeń

DocuShare CPX zapewnia zgodność procesów z przepisami prawa oraz wewnętrznymi regulacjami firmy, w zakresie dostępu do poszczególnych kategorii informacji, prezentując mechanizmy śledzenia i raportowania które obejmują wszystkie działania użytkowników i zdarzenia które wyświetlają, zmieniają atrybuty (MetaData), modyfikują treść dokumentu lub jego opis. Informacje takie są rejestrowane dla każdego poziomu dostępu (Tylko do odczytu, DocuShare, CPX) zapewniając, że działania każdego z użytkowników systemu na każdym z fragmentów informacji w nim zawartym są rzeczywiście monitorowane i rejestrowane.

Zasady kontekstowe w działaniu

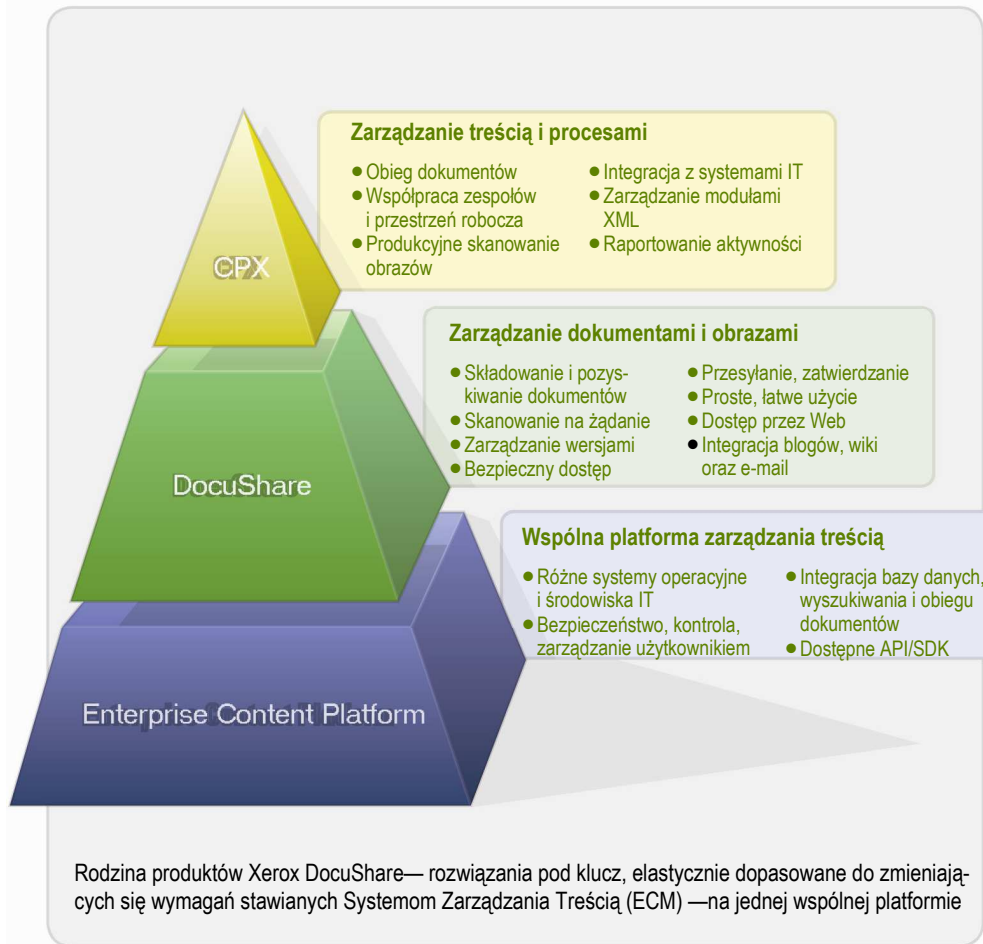


Każdy z użytkowników DocuShare CPX może przeglądać zapisy kontrolne oraz tworzyć szczegółowe raporty o działaniach dotyczących dokumentów, kolekcji czy też użytkowników. Raporty takie mogą być przeglądane w przeglądarce internetowej, drukowane lub eksportowane w formacie XLM do dalszej analizy i wykorzystania. Dodatkowo, DocuShare CPX może zostać zintegrowany z Xerox DocuShare Records Manager, modulem, który jest kluczowy dla użytkowników odpowiedzialnych za zarządzanie cyklem życia informacji w firmie z punktu widzenia zewnętrznych regulacji prawnych, jak również wewnętrznych regulacji firmy. Pozwala to nie tylko uporządkować i ułatwić klasyfikację informacji i dokumentów, ale również integruje się z istniejącymi zadaniami i rolami. Dzięki temu użytkownicy klasyfikują większą część wprowadzanych informacji, co znacząco poprawia efektywność i zgodność procesów z odpowiednimi regulacjami.

Potężna platforma dla dużych organizacji

Zintegrowany Portal. Integracja z wieloma systemami portali Web, włączając w to Microsoft Office SharePoint Server 2007 oraz portale zgodne z JSR/168 (JBOSS, BEA, WebSphere, Oracle Portal, itp.). Gwarantuje to dostęp do treści zgromadzonych w DocuShare za pośrednictwem powszechnie stosowanych, preferowanych i istniejących portali firmowych.

Różnorodne zasady dostępu. DocuShare CPX oferuje aktualnie dowolną kombinację kont użytkowników takich jak: Gość, Tylko do odczytu, Pełny DocuShare i Pełny DocuShare CPX na pojedynczym serwerze. Pozwala to na tworzenie indywidualnych, dopasowanych do potrzeb klienta i efektywnych kosztowo rozwiązań zarządzania treścią dla przedsiębiorstw różnej wielkości i o różnym stopniu skomplikowania. Każde z tych kont lub wszystkie razem mogą być swobodnie użytkowane przez całą społeczność użytkowników, jednocześnie zapewniając precyzyjnie dopasowany dostęp do wymaganych funkcji, dokumentów i procesów.



Wspólna, skalowalna platforma — nieograniczone możliwości

Xerox DocuShare CPX jest elastycznym, wysoce skalowanym rozwiązaniem dającym firmom narzędzia i metody do efektywniejszego pobierania, automatyzacji i wykorzystywania treści, sterującymi krytycznymi dla wyników funkcjonowania, obszarami firmy.

Wszystkie produkty DocuShare zbudowane są na wspólnej platformie (Xerox Enterprise Content Platform), opartej o wysoce skalowane aplikacje Java 2EE zaprojektowane dla ogromnych ilości i objętości treści oraz dużego obciążenia ruchem. Ta wspólna i łatwa do rozszerzania platforma daje firmom możliwość ciągłego i szybkiego rozszerzania systemu DocuShare zakresie funkcjonalności typowych dla DocuShare i DocuShare CPX na jednej instancji serwera, przez dodawanie nieograniczonej ilości użytkowników

z dopasowanymi poziomami dostępu. Zmiana poziomu dostępu dla poszczególnych użytkowników, oraz przenoszenie pomiędzy podstawową wersją DocuShare, a DocuShare CPX jest dokonywana za pomocą prostych kluczy licencyjnych, co eliminuje potrzebę migracji oraz przestoju systemu zarządzania treścią. Wyobraźmy sobie korzyści i możliwości z tego płynące.

Xerox DocuShare jest sprawdzoną technologią, zaimplementowaną przez tysiące klientów na obszarze całego świata. DocuShare dostarczane jest przez Xerox Global Services, lidera usług związanych z dokumentami, oraz wiodącego twórcy rozwiązań do skanowania i zarządzania dokumentami, oferując dogłębną wiedzę i sprawdzone doświadczenie poprzez światowej klasy rozwiązania, implementacje, usługi i wsparcie.

Xerox

DocuShare® CPX

By uzyskać więcej informacji zadzwoń **+48 22 8787800**, lub odwiedź **docushare.xerox.com**